

Anexa nr.1
la proces verbal al CA nr.1/24
din 2024
"APROBAT"
Director MSP SCM Sfânta Treime
Bogdan CRUDU

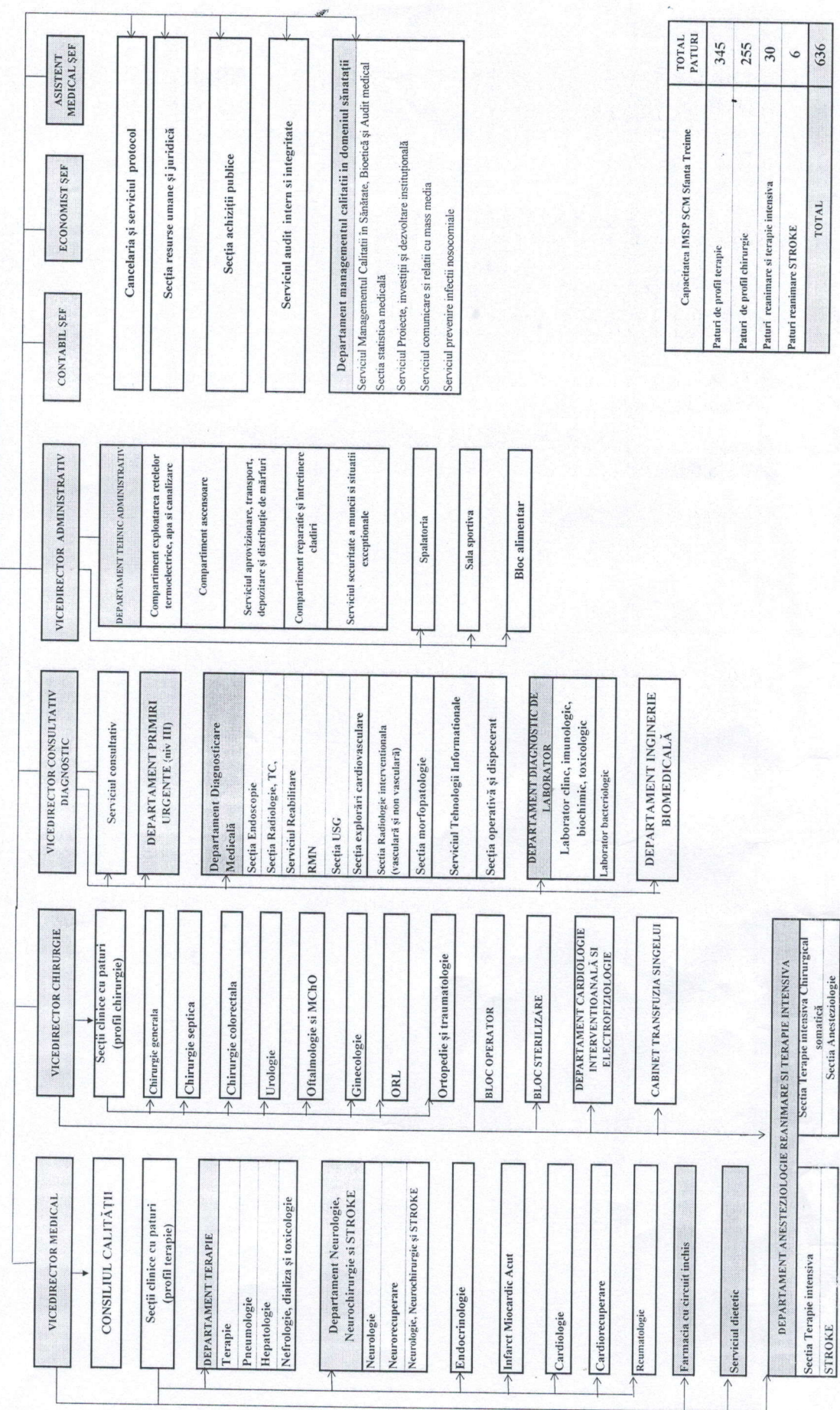


APROBAT
Consiliului de Administrare
Proces verbal nr.1/23 din 2024
Presedinte/ *Bogdan Crudu*

ORGANIGRAMA IMSP SPITALUL CLINIC MUNICIPAL "SFANTA TREIME" - a.2024

FONDATORUL - CMC - DGASS

CONSILIUL DE ADMINISTRARE
DIRECTOR



Capacitatea IMSP SCM Sfânta Treime	TOTAL PATURI
Paturi de profil terapie	345
Paturi de profil chirurgie	255
Paturi reanimare și terapie intensiva	30
Paturi reanimare STROKE	6
TOTAL	636